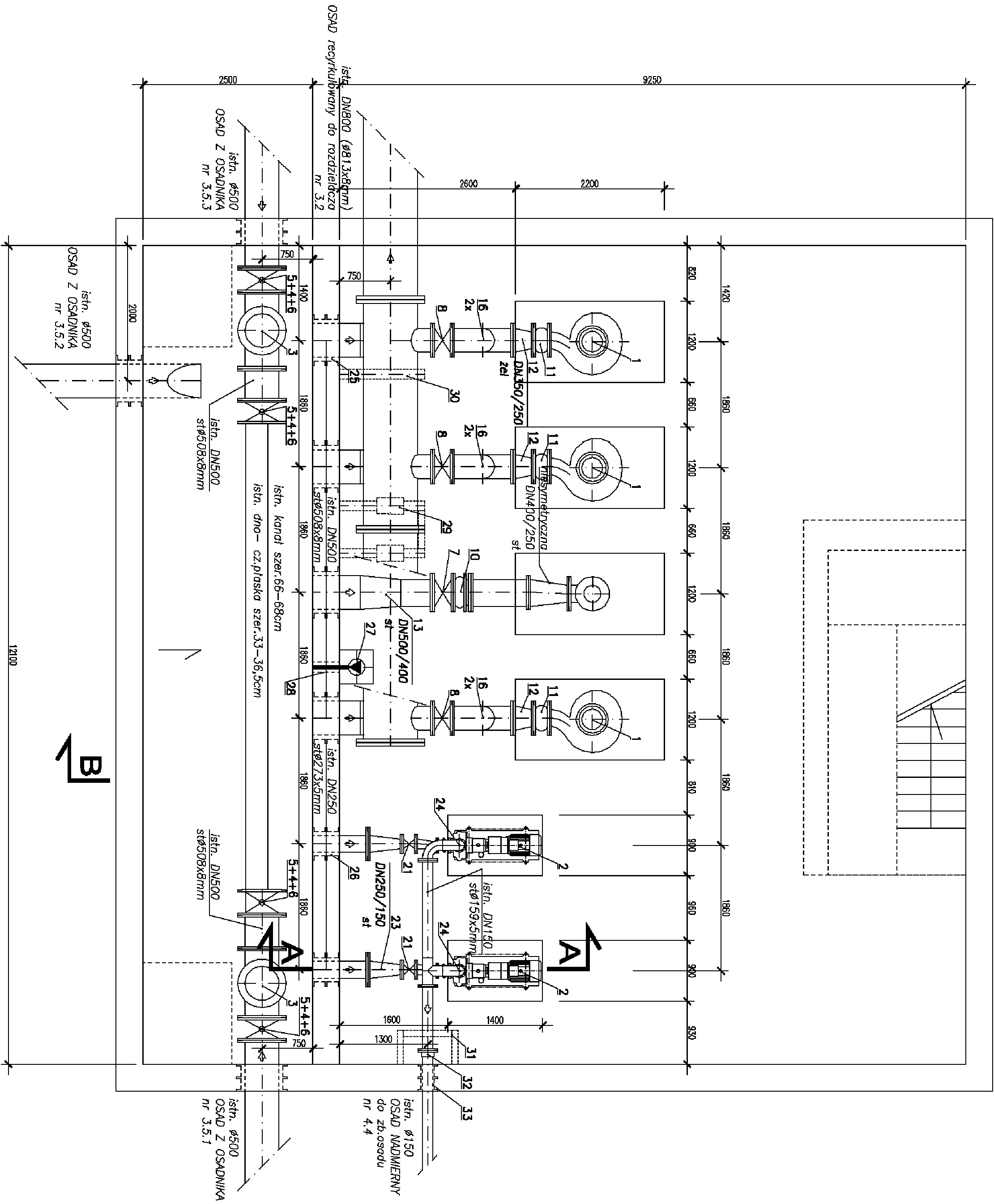
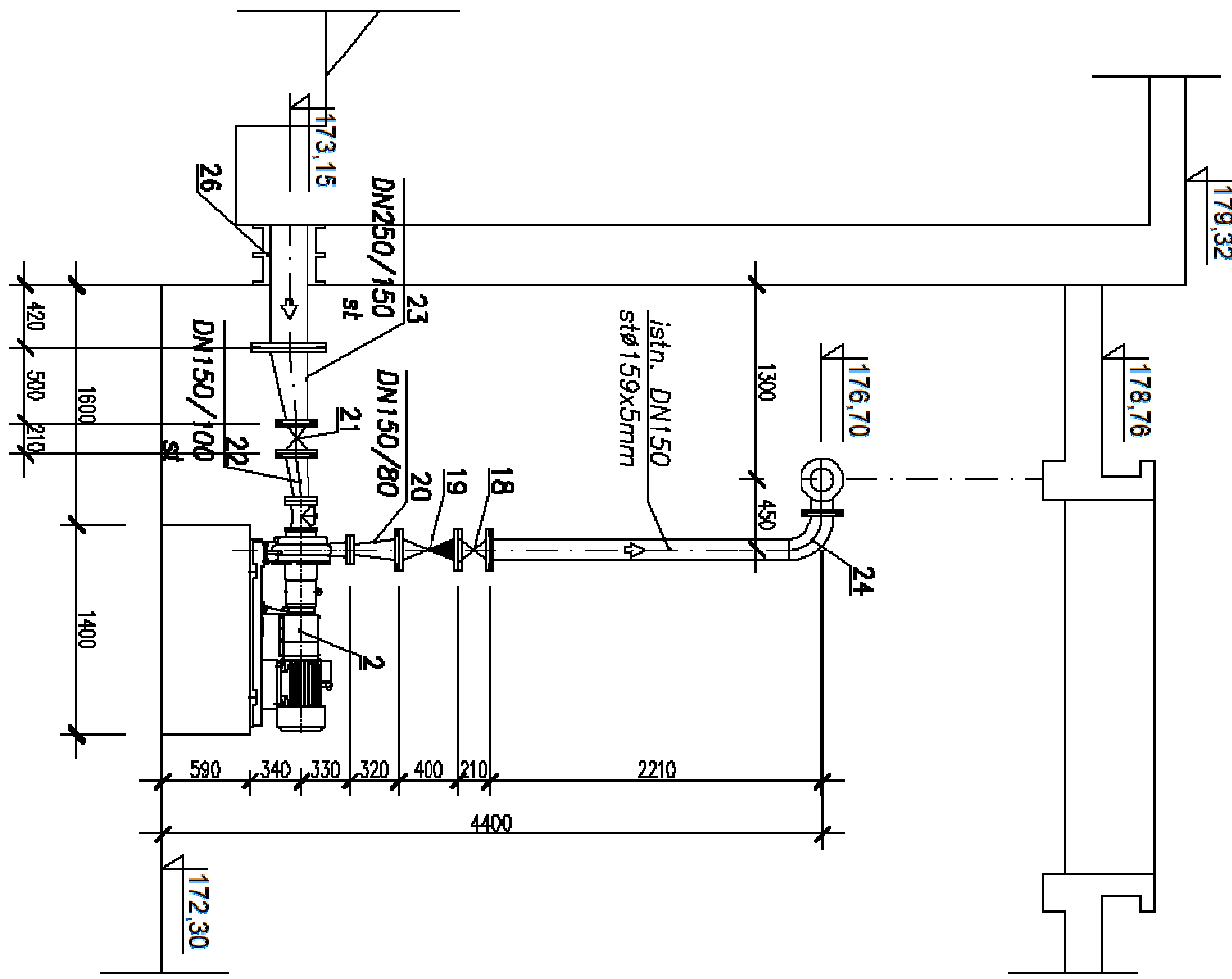


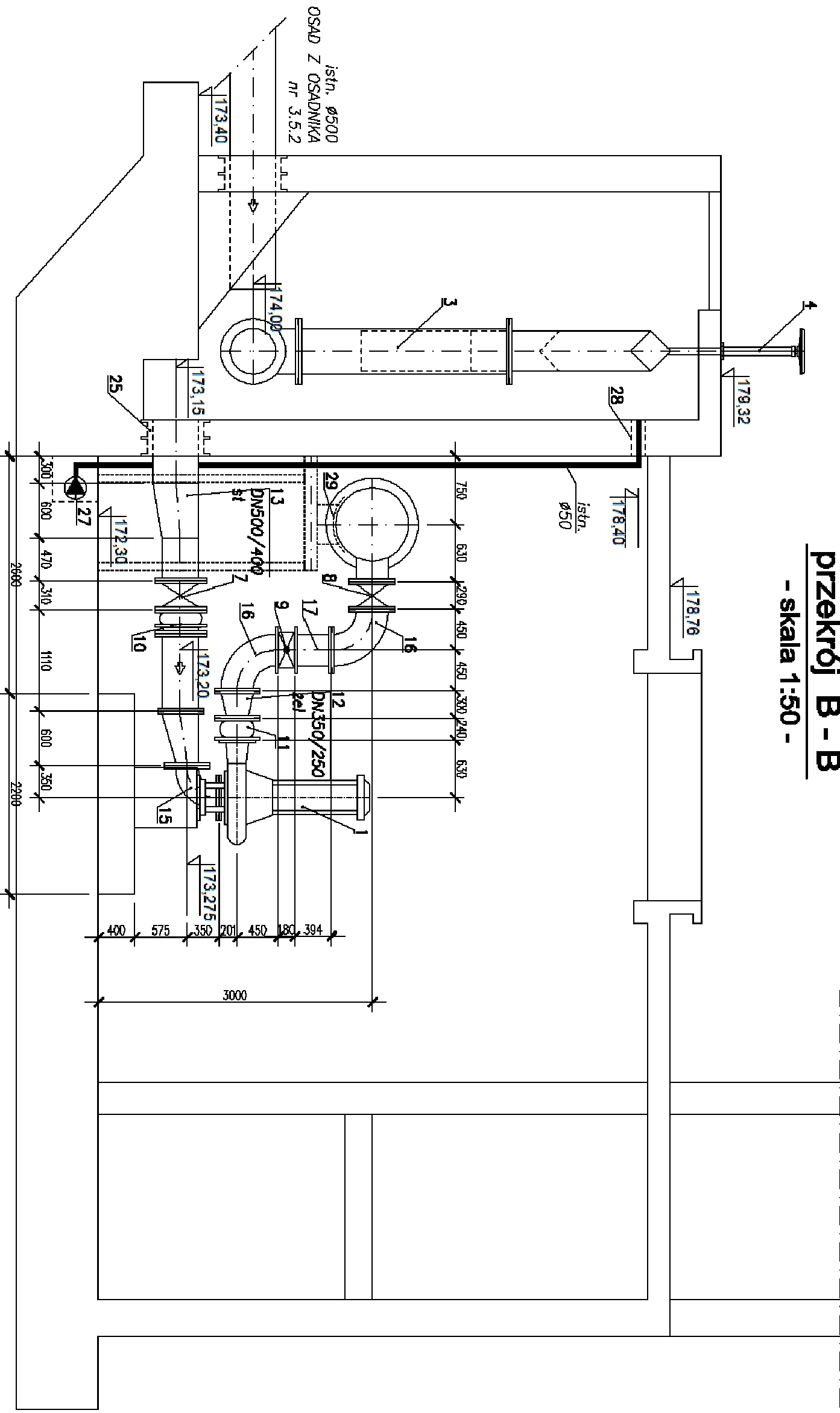
rzut
- skala 1:50 -



przekrój A-A
- skala 1:50 -




przekrój B-B
- skala 1:50 -



WYKAZ ISTNIEJĄCYCH URZĄDZEŃ			
LP.	WYSZCZEGÓLNIENIE	ILUŚĆ	
1	Pompy wirowe typu FA252-420 z silnikami F127.1-6/32 Q=630 m³/h; Ns=25kW; n=950 obr./min; m=630kg	4	EMU
2	Pompy wirowe typu FX80-315 Q=72 m³/h; H=10m; Ns=4kW; m=950 obr./min.	2	Belogon Kiebsa
3	Zawór teleskopowy DN 500mm, wykonanie stal kwasoodporna 1.4541 (1H18N1)	2	Suprol Regozio
4	Kolimator napędzany. Zx - zawór teleskopowy, 4x -	6	
5	Zasuwka kołnierзова DN500	4	
6	Wzręczono do zosiw - raskolowa os. 440 L=4300mm	4	
7	Zasuwka kołnierзова DN400, długość zabudowy L=310mm	4	Inter Beta
8	Zasuwka kołnierзова DN350, długość zabudowy L=290mm	4	Inter Beta
9	Przapiastnica zwrótka z przeciwwagą DN350, długość zabudowy L=180mm	4	MD Lg42
10	Kacznił kołnierзов FFA DN400	4	
11	Kacznił amortyzacyjny kołnierзов typ ZKB DN250; długość zabudowy L=240mm	4	
12	Zwężka symetryczna kołnierзова DN350/250; długość zabudowy L=300mm zel.	4	
13	Zwężka niesymetryczna DN500/400; długość zabudowy L=600mm st.	4	
14	Zwężka niesymetryczna kołnierзова DN400/250; długość zabudowy L=600mm st.	4	
15	Kuk kołnierзов DN250 zel.	4	
16	Kuk kołnierзов DN350 zel.	8	
17	Kacznił kołnierзов DN350, długość zabudowy L=395mm zel.	4	Inter Beta
18	Zasuwka kołnierзова DN150, długość zabudowy L=210mm L=400mm	2	Sarin
19	Zwężka symetryczna kołnierзова DN80/150; długość zabudowy L=320mm	2	
20	Zawór kulowy DN150, długość zabudowy L=210mm	2	
21	Zwężka niesymetryczna kołnierзова DN150/100; długość zabudowy L=300mm st.	2	
22	Zwężka niesymetryczna kołnierзова DN250/150; długość zabudowy L=500mm st.	2	
23	Kuk kołnierзов DN150 st.	2	
24	Kuk kołnierзов DN150 st.	2	
25	Przełisco szczelne DN800 PT	4	
26	Przełisco szczelne DN250 PT	2	
27	Pompa zotopalna ze sterowaniem automatycznym od poziomu typu PZM0.75; Q=12 m³/h; Ns=0.75kW; H=7.0m	1	Wapozet Dairi
28	Przełisco szczelne DN50 PU	1	
29	Podpora słupowa rury DN800	3	
30	Podpora statia typ A rury DN800 (na górze i spodzie przewodu)	4	
31	Podpora statia typ A rury DN150 (na górze i spodzie przewodu)	4	
32	Kolnier typ COMBI dla rur PVC DN150	1	ANK
33	Przełisco szczelne DN150 PT	1	

UWAGA !
Instalację pomocnicze – instalacja wodna pomp, instalacja odwodnieniowa rurociągow osadu z osadników nie została naniesiona na inwentaryzację.

Rysunek wykonano na podstawie istniejącej dokumentacji powykonawczej.

		ProEko		PRZEDSIĘWZIENIE INŻYNIERSKIE	
INWESTOR		Właściciel i Kierownik		Inż. architek.	
Dział		Modernizacja i budowa nowych części podziemnego		Inż. inżynier	
ul. Wolności Łódzkiego 25, 95-100 Zgierz				Inż. inżynier	
Skala		Przebieg osadu podziemnego i rezydującego		Inż. inżynier	
1:50		obiekt nr 3.11 – INWENTARYZACJA		8	
Funkcja		INŻ. I NAZWIŚKO		NA UPRAWN.	
Technol.		Projektował		181/70/89-90	
Data		Opracował		Inż. inż. inżynier	
19.12.2025		Sprawdził		Inż. inż. inżynier	
				Wp-401/01	